

Descripción de producto

Fuente de alimentación sin regulación: PSU500L130

Entrada: 115 / 230Vca - Salida 130Vcc / 3,5A



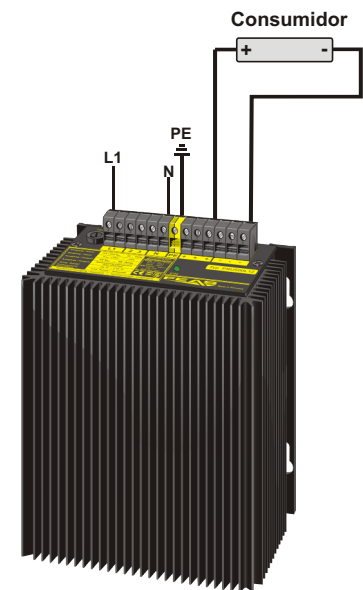
- Tensión de salida suavizada/filtrada
- Salida a potencial cero según VDE0551
- Posible de conmutar en paralelo para aumento de potencia
- Lectura del estado del funcionamiento con LED
- Montaje fácil en la pared con tornillos
- Adecuado para usar en ambiente tropical, prueba de vibración – caja de resina colada
- Conforme con las normas de EMC CE
- Seguridad según VDE, EN, UL, CSA

Aplicación

Las fuentes de alimentación de la serie PSU500 son fuentes de alimentación de transformador para la alimentación de consumidores electromecánicos como p.ej. contactores, electroválvulas o relés. También están convenientes para uso en sistemas de control por programa.

La estructura de los conexiones es bastante simple debido a sus pocos componentes y tiene la ventaja de una larga vida útil y un rendimiento relativamente alto (>80%). Para cargas que necesitan una alta corriente de arranque estas fuentes de alimentación son adecuadas.

Sirven especialmente para el uso en la industria o la construcción naval debido al diseño robusto, encapsulado en una caja estable de aluminio. Además son insensibles contra transitorios y impulsos de tensión.

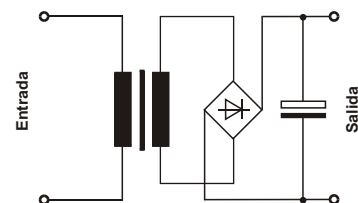


Principio de funcionamiento

Con la fuente de alimentación sin regulación PSU500 la corriente continua está transferida por un transformador de 50Hz y después rectificado por un rectificador en puente.

La tensión continua pulsante producida en este proceso está suavizada por condensadores.

Porque no existe una etapa de regulación, ocurren variaciones en la tensión de salida dependiendo de variaciones de la tensión de entrada y carga distinta.



Efecto de gradación con condensador electrolítico

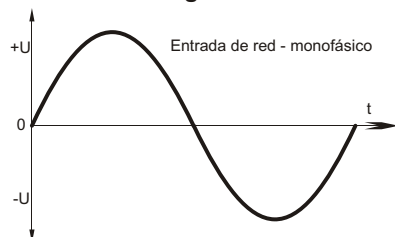
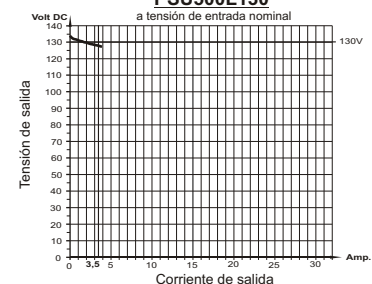


Diagrama de la corriente de carga PSU500L130



Realización

Montado y completamente encapsulado en una caja de aluminio para montaje directo en la pared con tornillos.



Más información se encuentra en las hojas de datos y en los manuales.

FEAS

Postfach 1521
22905 Ahrensburg
Alemania

Teléfono: +49 4102 42082
Telefax: +49 4102 40930

e-mail: info@feas.de
internet: www.feas.de