

Descripción de producto

Filtro para la supresión de interferencias: NFK772-4A22



- Alta atenuación de inserción por una alta gama de frecuencia
- Funcionamiento óptimo contra perturbaciones asimétricos
- Filtración mejorada por diseño en dos etapas
- Caja optimizada para el uso en la distribución
- Adecuado para usar en ambiente tropical caja de resina colada
- Seguridad según VDE, EN, UL, CSA

Aplicación

Los filtros de la serie NFK772-4A22 están utilizados para la supresión de perturbaciones transmitidas por alimentación en redes de corriente alterna.

Los señales o tensiones de deformación están eliminados independiente de su punto de origen.

Para mejorar la potencia del filtro están diseñado en dos etapas, además están optimizados contra perturbaciones asimétricos y tienen una alta gama de frecuencia y alta atenuación de inserción

Principio de funcionamiento

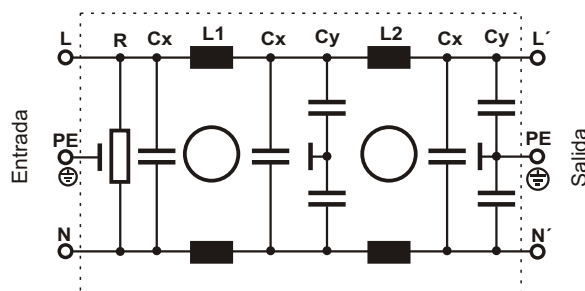
Los filtros de la serie NFK772-4A22 están conectados entre la alimentación de corriente alterna y el consumidor sensible de perturbaciones.

Una combinación de bobinas de choque y condensadores con aislamiento dieléctrico de las clases de antiparasitaje "X" y "Y" alcanza una supresión de perturbación efectiva sobre una alta gama de frecuencias. El uso de dos bobinas de choque toroidal permite la supresión óptima de perturbaciones asimétricas (diagrama eléctrico típico véase arriba).

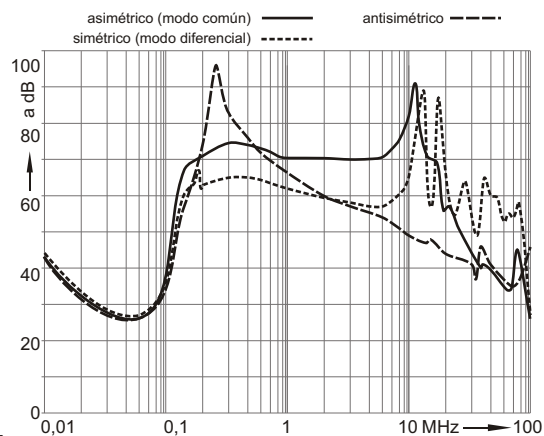
Realización

Montado en una caja de aluminio para montaje directo sobre raíles o en la pared con tornillos.

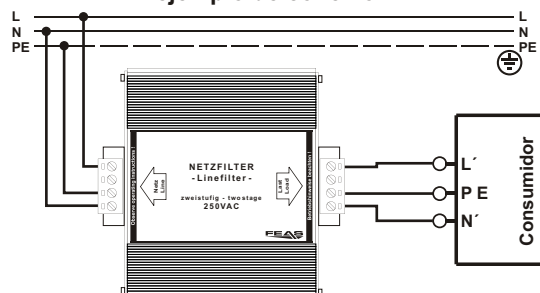
diagrama eléctrico típico




atenuación de inserción a 50



ejemplo de conexión



 Más información se encuentra en las hojas de datos y en los manuales.