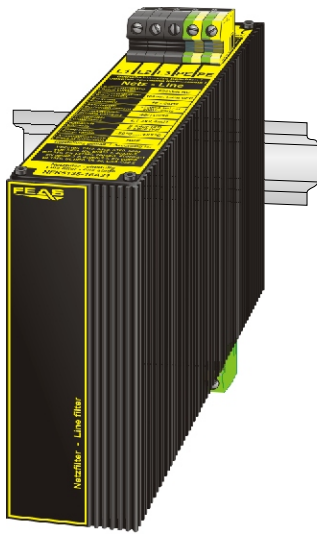


Descripción de producto

Filtro para la supresión de interferencias: NFK5135-16A31



- Alta atenuación de inserción por una alta gama de frecuencia
- Diseño compacto
- Muy buena disipación de calor por el uso de una caja de aluminio
- Adecuado para usar en ambiente tropical caja de resina colada
- Seguridad según VDE, EN, UL, CSA

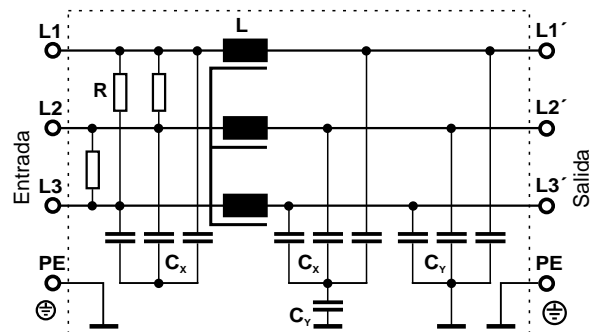
Aplicación

Los filtros de la serie NFK5135-16A31 están utilizados para la supresión de perturbaciones transmitidas por alimentación en redes de corriente alterna trifásica sin conductor neutro.

Los señales o tensiones de deformación están eliminados independiente de su punto de origen.

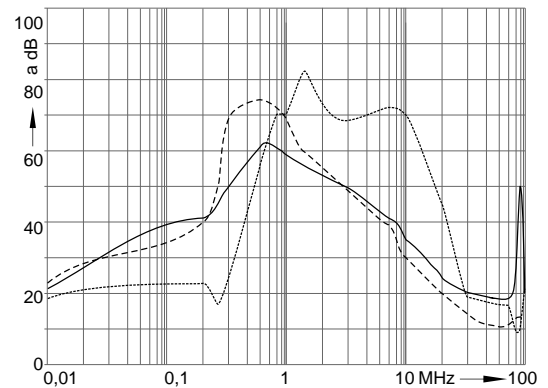
Los filtros están construidos en una etapa y tienen una alta gama de frecuencia y alta atenuación de inserción.

diagrama eléctrico típico



atenuación de inserción a 50

asimétrico (modo común) — antisimétrico - - - -
simétrico (modo diferencial) - · - · -

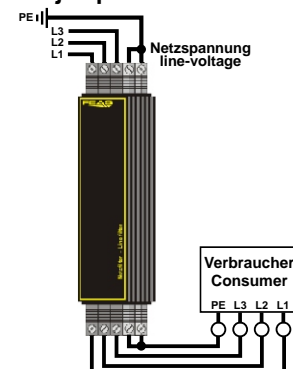


Principio de funcionamiento

Los filtros de la serie NFK5135-16A31 están conectados entre la alimentación de corriente alterna y el consumidor sensible de perturbaciones.


Una combinación de bobinas de choque y condensadores con aislamiento dieléctrico de las clases de antiparasitaje "X" y "Y" alcanza una supresión de perturbación efectiva sobre una alta gama de frecuencias (diagrama eléctrico típico véase arriba).

ejemplo de conexión



Realización

Montado en una caja de aluminio para montaje directo sobre raíles o en la pared con tornillos.

 Más información se encuentra en las hojas de datos y en los manuales.