

Produktbeschreibung

Funkentstörfilter: NFK772-16A22



- Hohe Einfügungsdämpfung über einen großen Frequenzbereich
- Optimiert gegen asymmetrische Störungen
- Verbesserte Filterleistung durch 2-stufigen Aufbau
- Gehäuse für den Einbau in Unterverteilungen optimiert
- Tropentauglich - Gießharzvollverguß
- Sicherheit nach VDE, EN, UL, CSA

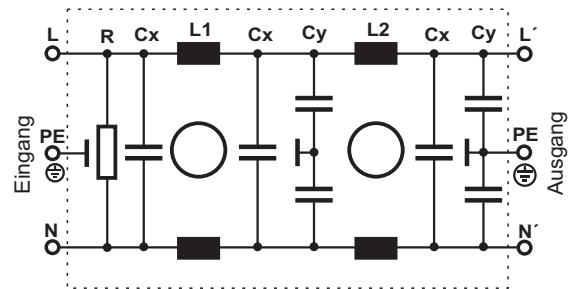
Anwendung

Filter der Baureihe NFK772-16A22 werden zur Unterdrückung leitungsgebundener Störungen in Wechselspannungsnetzen eingesetzt.

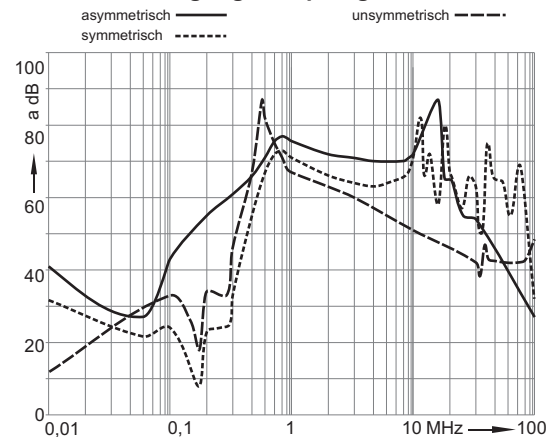
Störimpulse oder Störspannungen werden unabhängig von ihrem Entstehungsort bedämpft. Zur Verbesserung der Filterleistung sind sie 2-stufig aufgebaut, außerdem sind diese Filter gegen asymmetrische Störungen optimiert und haben über einen weiten Frequenzbereich eine hohe Einfügungsdämpfung.

Typisches Schaltbild

Optimiert gegen asymmetrische Störungen



Einfügungsdämpfung bei 50



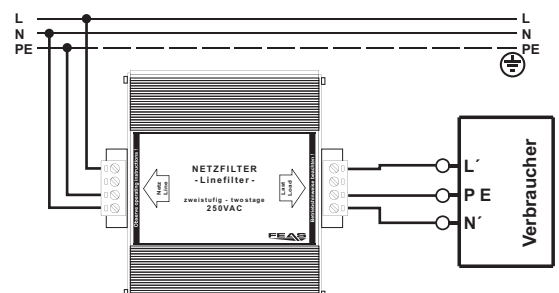
Funktionsprinzip

Die Filter der Baureihe NFK772-16A22 werden zwischen die Wechselspannungsversorgung und dem störempfindlichen Verbraucher angeschlossen.

Durch die Kombination von Drosseln und Folienkondensatoren der Entstörklassen "X" und "Y" wird eine effektive Entstörung über einen weiten Frequenzbereich erzielt.

Durch die Verwendung von zwei Ringkerndrosseln sind die Filter für die Beseitigung von asymmetrischen Interferenzen optimiert (typisches Schaltbild siehe oben).

Anschlußbeispiel



Ausführung

Eingebaut in einem Metallgehäuse zur direkten Montage auf Hutschiene oder Wandmontage mit Schrauben

Weiterführende Informationen entnehmen Sie bitte den Datenblättern bzw. den Betriebsanleitungen.