

Descripción de producto

Filtro para la supresión de interferencias: SFK12-8S2124



- Protección de sobretensión integrada
- Diseño de la caja particularmente estrecho, sólo 22,5mm de ancho
- La envolvente consta de policarbonato autoextinguible según UL94V1
- Lectura del estado del funcionamiento con LED
- Adecuado para usar en ambiente tropical caja de resina colada
- Seguridad según VDE, EN, UL, CSA

Aplicación

Los filtros de la serie SFK12-8S2124 están utilizados para la supresión de perturbaciones transmitidas por alimentación en líneas de corriente continua o líneas de control con un máximo de 24VCC.

Los señales o tensiones de deformación están eliminados independiente de su punto de origen.

La protección de sobretensión desvía efectivamente los transitorios indeseados.

Principio de funcionamiento

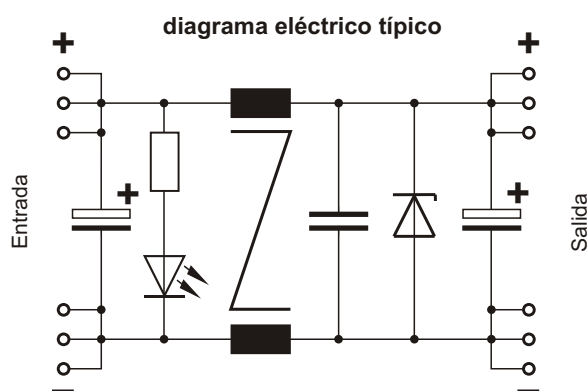
Los filtros de la serie SFK12 están conectados entre la alimentación de corriente continua y el consumidor sensible de perturbaciones.

El uso de bobinas de choque con núcleo en forma de bastón, condensadores electrolíticos y condensadores con aislamiento dieléctrico permite la supresión optima de perturbaciones en una gama extensa de frecuencias (diagrama eléctrico típico véase arriba).

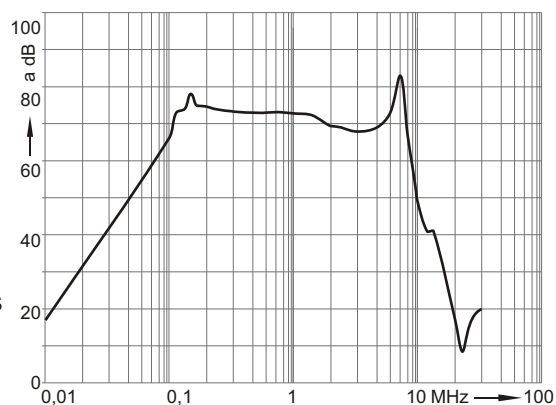
El funcionamiento normal está señalado por la iluminación del LED verde.

Realización

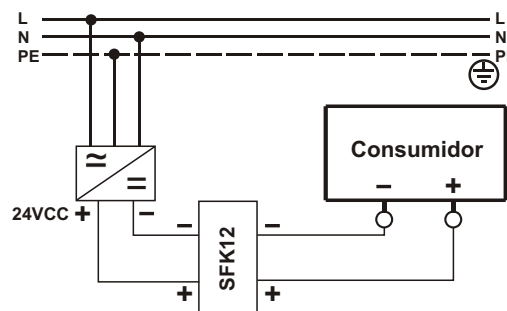
Montado en una caja de plástico para montaje directo sobre raíles.




atenuación de inserción a 50



ejemplo de conexión



 Más información se encuentra en las hojas de datos y en los manuales.